

初開催!

くじらグループにて 職場見学会開催

入場
無料

服装
自由

履歴書
不要

7月 **26**日(木)・**27**日(金)・**28**日(土)

就労者
支援あり!
障がい者採用案件です

13:15~16:00

受付開始 13:00~

副業
OK!

ペット
歓迎!



会場

くじらグループ本部ビル3階

住所: 愛媛県八幡浜市五反田1-106

*場所がご不明な場合、お電話でご説明もしくは地図を郵送させていただきます。

募集
職種

介護職員

無資格未経験OK!

- ・看護師
- ・理学療法士
- ・准看護師
- ・作業療法士
- ・介護福祉士
- ・言語聴覚士
- ・医療クラーク

勤務地

くじらグループ内の病院・施設 (入所/訪問/通所)

福利
厚生

- ・託児所来春OPEN予定
- ・子育て支援充実
- ・社宅あり
- ・子供手当
- ・リフレッシュ休暇あり
- ・お誕生日にお食事チケットプレゼント

ほんの
一部です!

完全予約制 (前日まで)
ご予約はツクイスタッフまで
0120-925-291

当日の
流れ

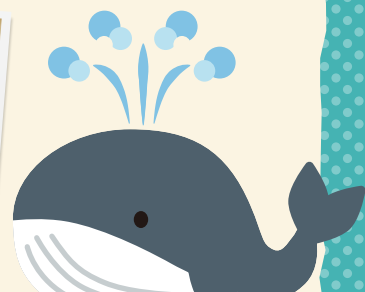
くじらグループ本部ビル3階にて

- ① 来場
- ② 施設紹介
- ③ 施設見学 (福利厚生のご説明)
- ④ 質疑応答

イタリアンレストラン「アマルフィ」のドルチェを食べながら施設や待遇のぶっちゃけトークしちゃいます! 気になることはなんでも聞いてくださいよ!



ドルチェ・ドリンク無料
見学会場からの送迎あり



適職フェアのご予約、ご不明な点や気になるところがございましたらお気軽にお問合せ下さい!!



ツクイスタッフ 松山支店

愛媛県松山市花園町1-3 日本生命松山市駅前ビル6F/
松山市駅(北口)より徒歩1分



0120-925-291

【受付時間】
9:00~18:00/
年中無休

支店直連 TEL.089-986-6622 【受付時間】平日9:00~18:00

LINEで最新情報をGET!
LINE@ @osc7739u



<https://www.tsukui-staff.net>

ツクイスタッフ

検索

24時間OK! 簡単応募



メール予約OK! matsuyama@tsukui-staff.net